

## 植栽ユニット 組立説明書

①



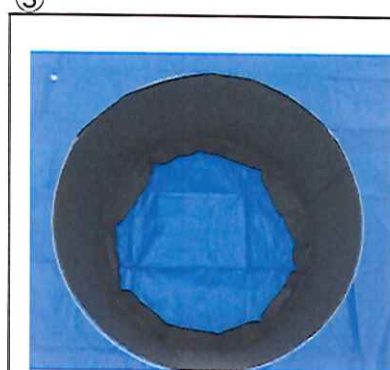
内側パネル不織布付3枚  
外側パネル3枚  
幅止め金接続金具付属

②



付属の接続金具を使い  
内側パネルを円形に連結します。

③



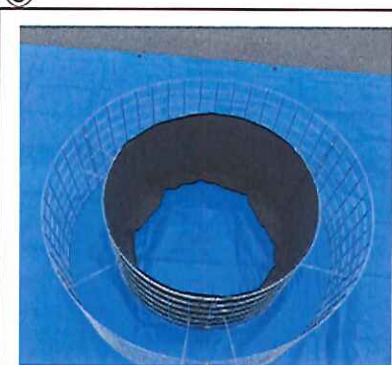
不織布が長い方が下です。  
内側に折り返してください。

④



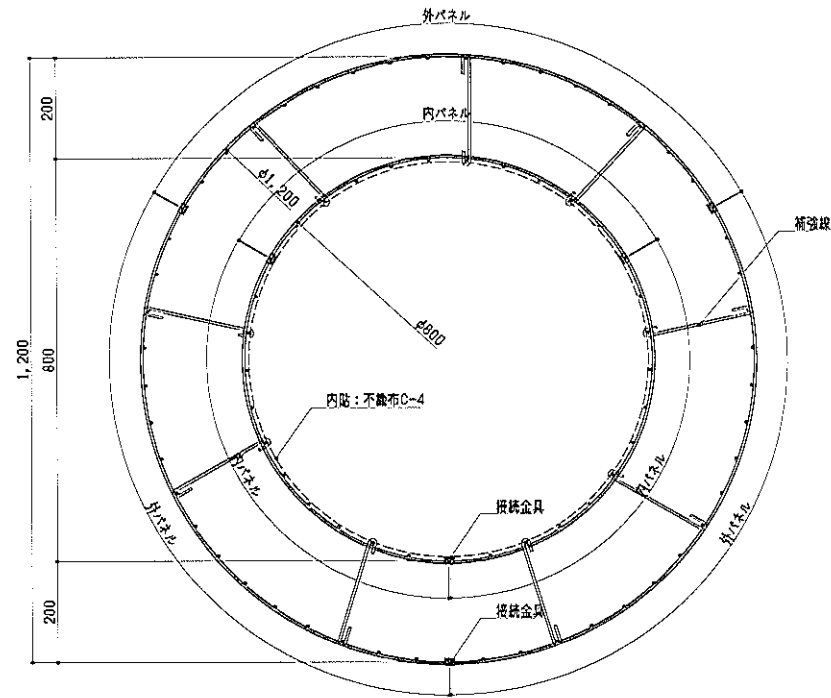
同じように外側パネルを作ります。

⑤

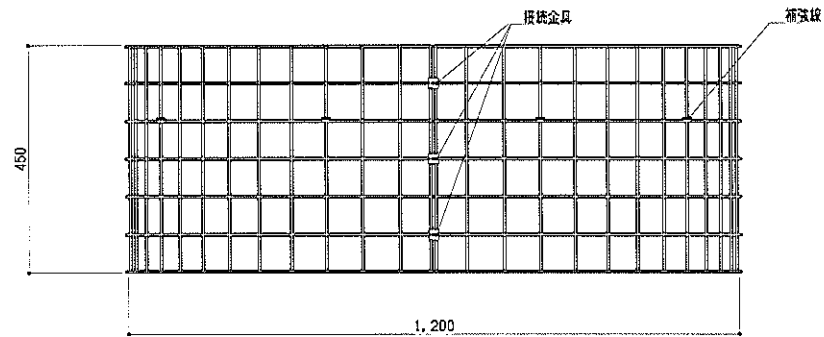


内パネルと外パネルに幅止め金を  
引っ掛け完成です。

# 植栽ユニット



平面図 S=1:10



正面図 S=1:10

## ●部材表

部材名	数量	規格・寸法	材質・表面処理
外パネル	3枚	溶接金鋼φ5.0x75x75	亜鉛-アルミ合金めっき鉄線 (付着量:300g/m)
内パネル	3枚		
補強線	9本	φ5.0(両端フック)	
接続金具	18組	PL-1.6t	ガルバリウム鋼板
		十字穴付トラス小径M5x15+ナット	SUS

内貼り:不織布C-4 4.0t 9'-'9'-'9'-'9'

尺度	1:10 (A3)	図面番号	標準図/004
作成年月日	2014.11.11	File No	14-KR027-001
訂正日			