


# プランター組み立て説明書

①



側面パネル不織布付き2枚  
底面パネル1枚  
底面用不織布1枚 ネット1枚 取付金具付属

This step shows the components laid out on a blue surface. There are two side panels with non-woven fabric attached, one bottom panel, one bottom non-woven fabric sheet, and one net sheet. A roll of non-woven fabric is also visible.


②



側面パネルを連結します。  
不織布が長い方が下です。

This step shows the two side panels being connected together using metal fasteners. The non-woven fabric is attached to the inside of the panels, and the longer side is positioned at the bottom.

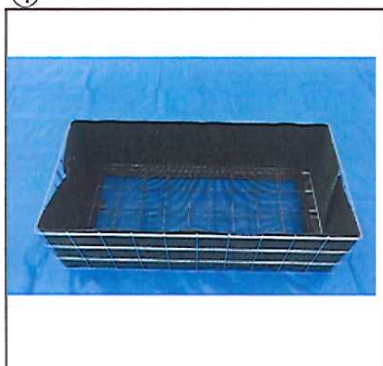
③



底面パネルを落とします。

This step shows the bottom panel being removed from the structure, leaving the side panels and the non-woven fabric lining.

④



底面パネルの上にネットを敷きます。

This step shows the net being laid out on the bottom panel, covering the entire area.

⑤



ネットの上に底面用不織布を敷いて完成です。

This step shows the bottom non-woven fabric being laid out on top of the net, completing the planter assembly.

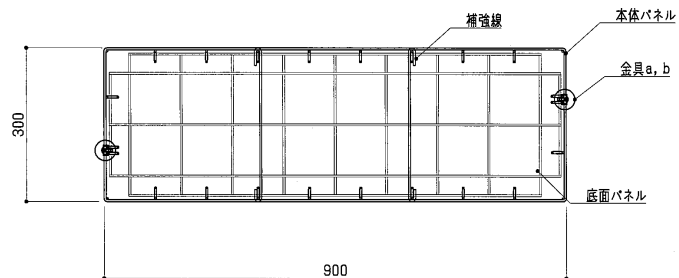
プランター

W900 × D300 × H300(04)

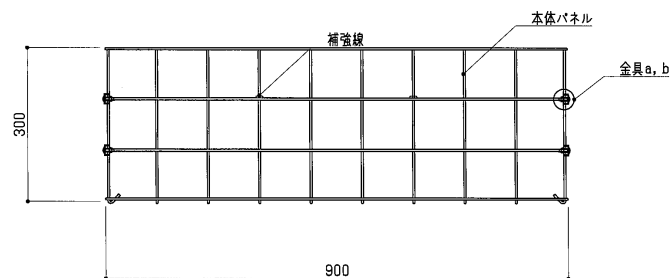
■部材表

部材名	数量	規格・寸法	材質・表面処理
本体パネル	2 枚	溶接金網φ4.0×100×100(フック付)	亜鉛-アルミ合金めっき鉄線 (H30AZ)
底面パネル	1 枚	溶接金網φ4.0×100×100	
補強線	2 本	φ4.0 (両端フック付)	ガルバリウム鋼板
金具a	4 枚	PL-1.6×14.8×20	
金具b	4 枚	PL-1.6t×20×20	
ねじ・ナット	4 組	トラス小ねじM5×18, 六角ナット	SUS304

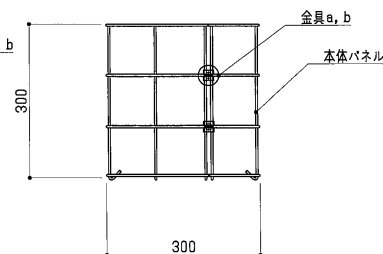
※内貼:不織布C-4 4.0t ダークグリーン、底面:トリカルネットN-9t不織布F-10



平面図 S=1:10



正面図 S=1:10



側面図 S=1:10

工事名	プランター 標準図	尺度	1:10 (A3)	図面番号	標準図/009
図面名	プランター 標準図	作成年月日	2021.02.26	File No	21-KR138-009
		訂正日	2021.12.28		