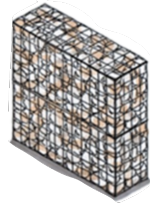


## ガビオン接続金具説明書 ストーンボックスユニット縦連結

完成イメージ

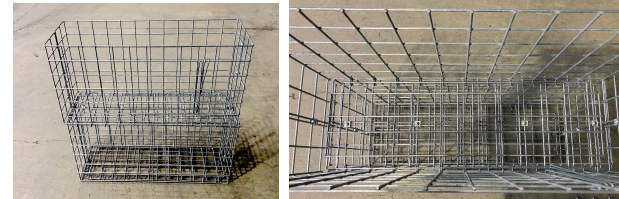


### ■ 注意点

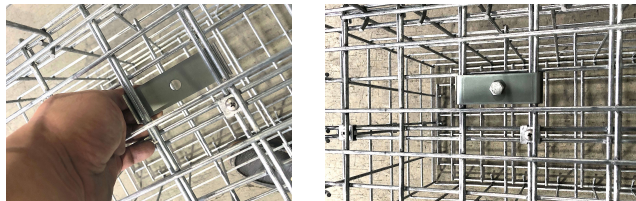
- ・ストーンボックスユニット H450-900\*300用の金具です。
- ・2段積みまでを推奨しております。
- ・ガビオン同士の接続面に対し4組/セットが必要です。
- ・他商品/他品番とは接続できません。



- ①上下固定金具セット
- ・プレート大4枚
  - ・プレート小4枚
  - ・ボルト/ナット4個



- ②下に来るガビオンを組み立てて石も入れて完成させます。  
(上の写真では説明書用なので石が入っておりません。)  
フタも必ず取り付けてください。  
その上にフタを取り付ける前のガビオンを乗せます。



- ③上下固定金具を下のカビオンのフタと上のガビオンの底面を挟み込む  
ようにしてボルトとナットで締め上げます。  
取り付け位置の決まりは無いのでバランス良くつけてください。  
プレートは大と小を1セットとしてご使用ください。



- ⑥接続が完了したらお好みの石材や木材等  
中に詰めてフタを閉じて完成です。