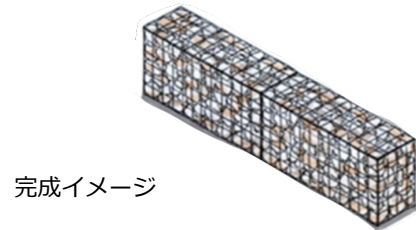


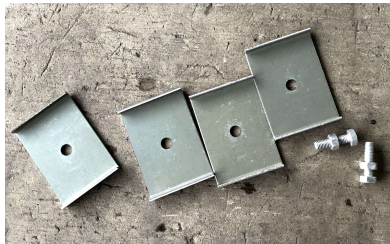
ガビオン接続金具説明書 ストーンボックスユニット横連結



完成イメージ

■ 注意点

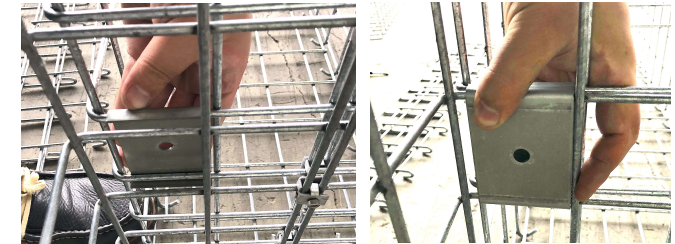
- ・ストーンボックスユニット H450-900*300用の金具です。
- ・ガビオン同士の接続面に対し2組/セットが必要です。
- ・L字に接続することはできません。
- ・他商品/他品番とは接続できません。



- ①横連結固定金具セット
- ・プレート4枚
 - ・ボルト/ナット2個



- ②連結したいガビオンを組み立て設置したい場所に置きます。(まだフタはつけません。)



- ③ガビオン2台並べプレートをガビオンの内側から網目に合わせはめます。位置に決まりはなくバランスよくはめてください。写真では下から4桁目の一番端と端につけています。



- ④位置が決まったら2枚のプレートをナットとボルトで締め上げます。



- ⑤ガビオン同士の接続面に対し2組/セット必ず必要になります。



- ⑥接続が完了したらお好みの石材や木材等の中に詰めてフタを閉じて完成です。